

문화 속 공학 찾기

Engineered World

취업이나 스펙을 위한 공부로 대학생활을 보내고 있는 공대생들에게 능동적으로 공학 전공 및 진로를 탐구하며 다시 꿈과 비전, 희망과 열정을 재점화하기 위한 터닝포인트가 될 수 있는 프로그램입니다.

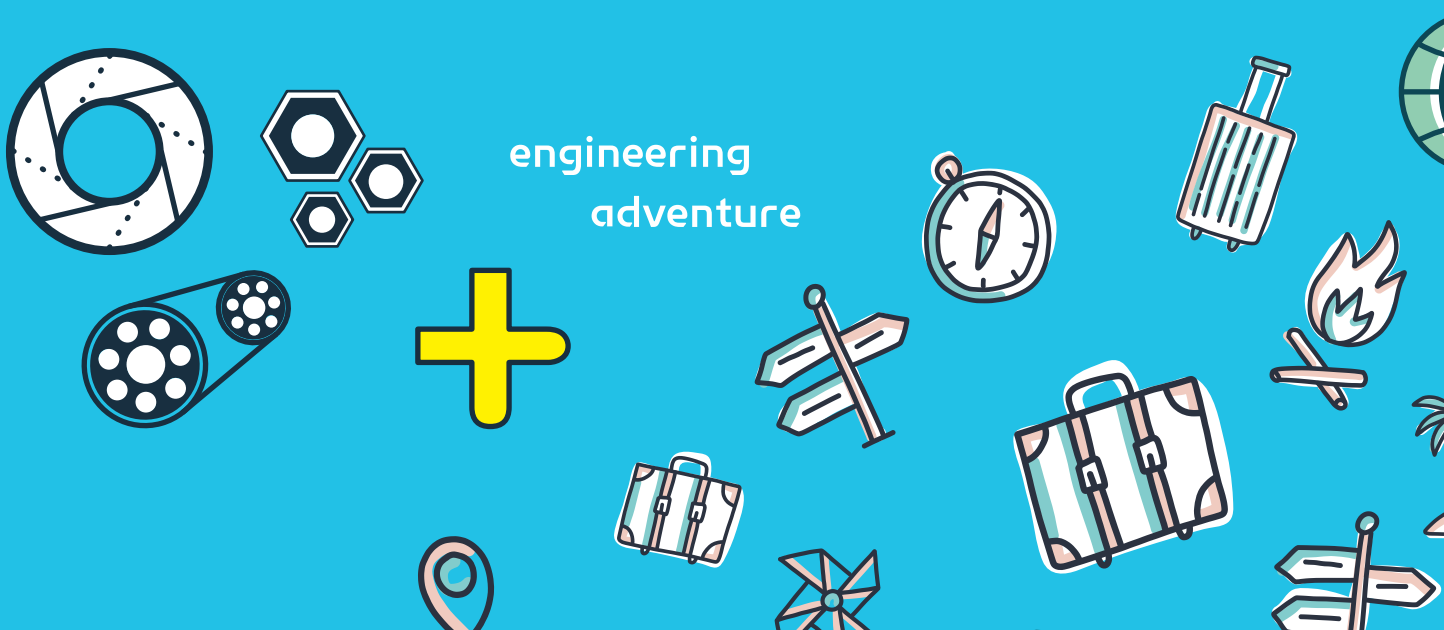
직접 팀을 구성하여 함께 대상, 주제 등의 계획 수립을 비롯해 예산관리 등 일련의 모든 절차를 스스로 책임지고 수행하는 자기주도적 참여로 진행됩니다.

접수기간 2018년 6월 27일(수) 까지

접수방법 홈페이지(<http://projectbee.co.kr>) 공지사항 참조



- **주 제** 공학적 연구 및 토론이나 체험이 가능한 행사, 포럼, 지역 등 공학이나 본인의 전공과 관련하여 활동의 주제/내용 선정
- **분 야** 신기술, 창의융합, 미래성장, 재해 및 안전 관련 분야
- **활동기간** 2018년 7~8월 중 7일 이내, 자유롭게 결정
- **지원자격** 동남권 공학계열 학부생 3~4명으로 팀구성 (단, 대학원생, 동아리 발표회는 지원 안 됨)
- **지원내용** 1팀당 최대 **100만원** 지원
- **선발규모** 예산 범위 내에서 고득점 팀 우선 선발 (최대 7팀 이내)
- **문의** ☎ 051-510-3767 ✉ projectbee@pusan.ac.kr 🏠 <http://projectbee.co.kr>



engineering
adventure