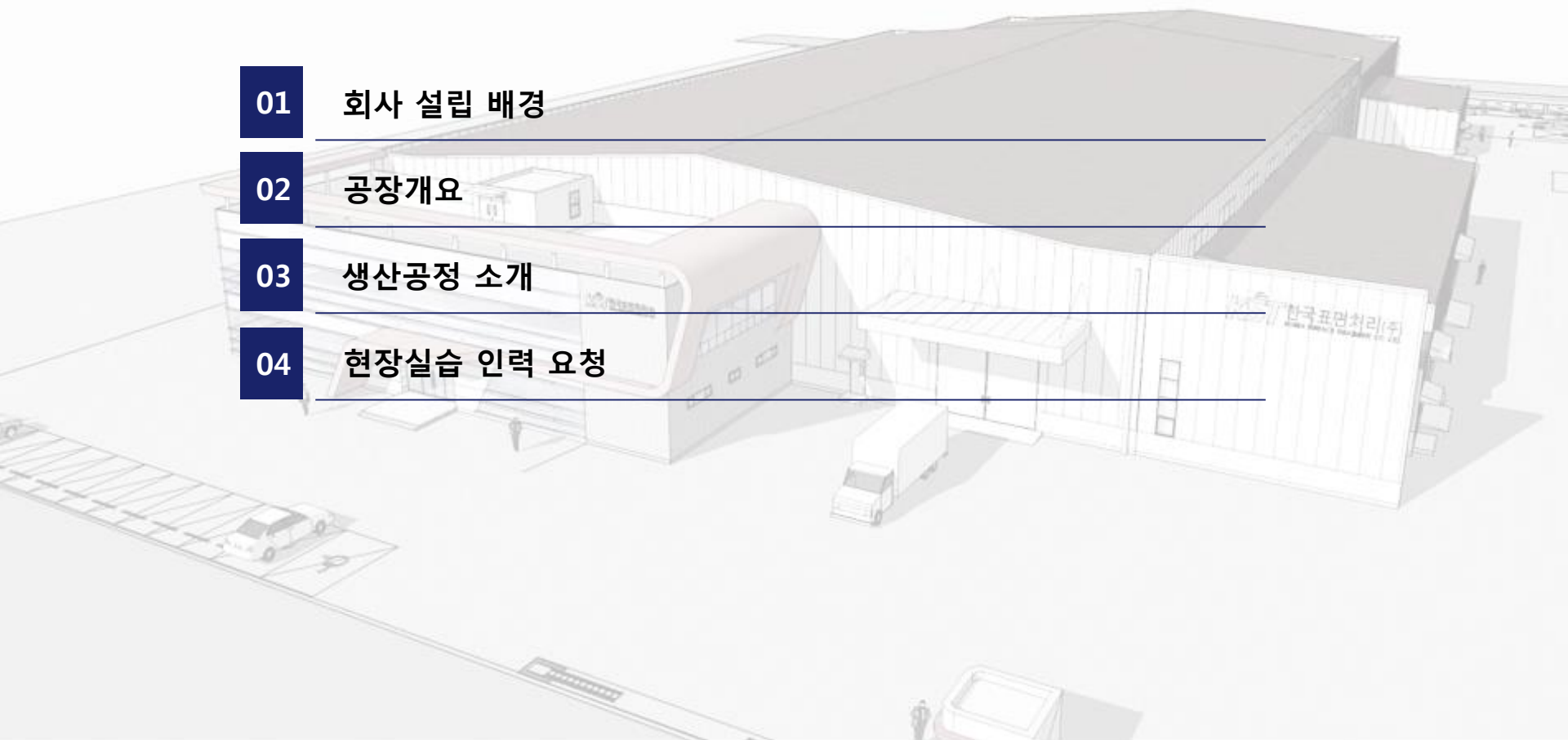


# 회사 현황 및 현장실습 요청



# CONTENTS

- 01 회사 설립 배경
- 02 공장개요
- 03 생산공정 소개
- 04 현장실습 인력 요청



# 1. 회사 설립 배경

## ▶ 1) 추진경과

'14. 08월	: KST 설립 (23개 국내 항공업체 참여)
'14. 08월	: 사천, 항공우주산업 특화단지 지정공고(산업통상자원부)
'14. 11월	: 항공우주특화단지 지원사업 착수 <ul style="list-style-type: none"> <li>· 사업기간 : '14. 11월 ~ '18. 10월 (4년)</li> <li>· 정부예산 : 250억원 (표면처리 126억원)</li> <li>· 지원사업 : 공익용 항공표면처리 구축사업 외 4건</li> </ul>
'14. 12월	: KST, 공익용 항공표면처리 구축사업 참여업체 지정
'16 .05 ~ '17 .03월	: 공장건설

## ▶ 2) 공익용 항공표면처리 구축사업 사업구도 및 투자규모

(억원)

구 분	내 용	금 액 (규 모)	비 고
산업부	표면처리 및 도장설비	126	· 국고설비 지원
사천시	공장부지 임대지원	32.5 (5,000평)	· 종포일반산업단지
KST	공장건축 및 공장운영	100	· 공장건축 70억원
계		258.5	

# 2. 공장 개요

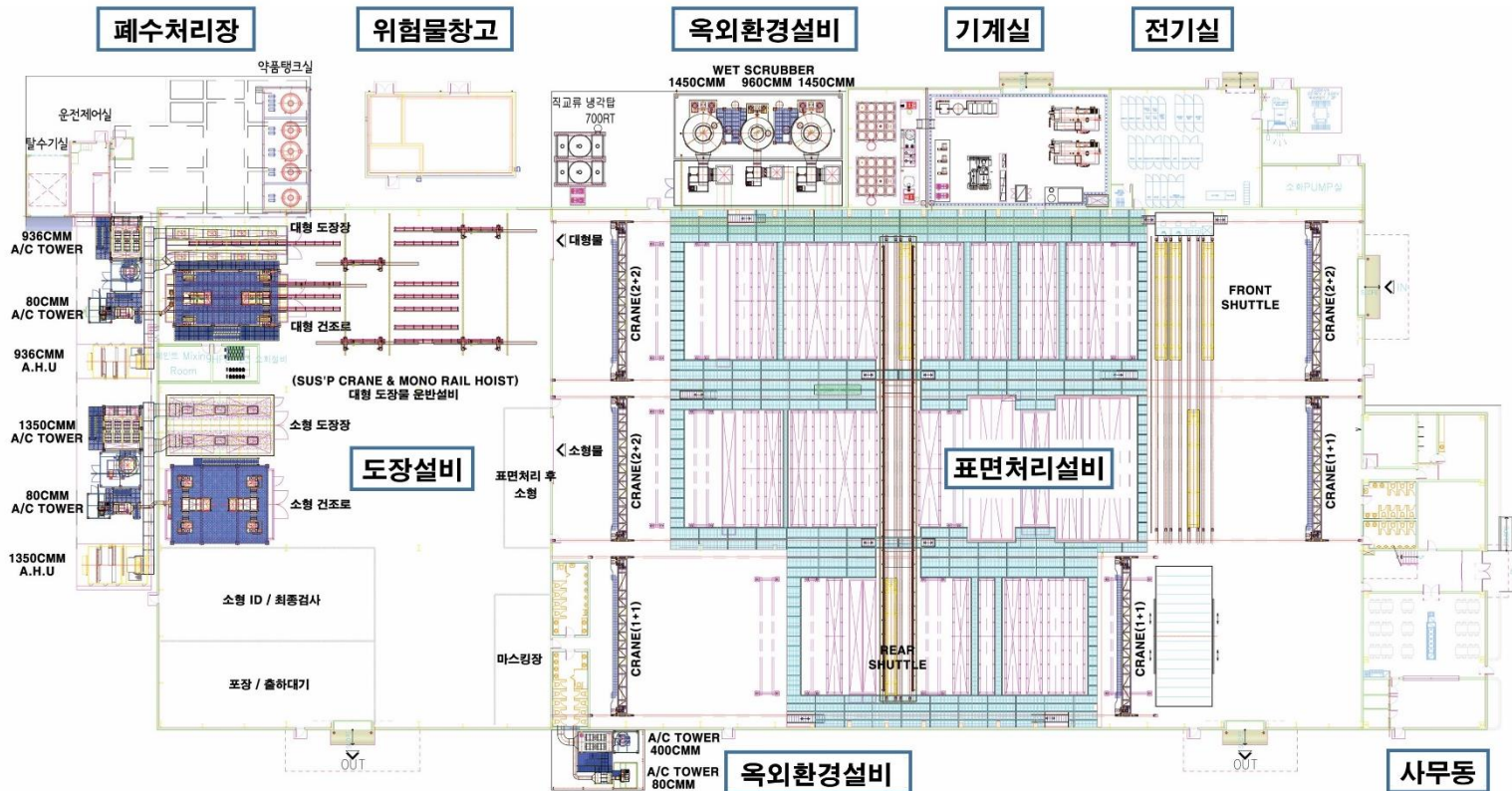
## KST 공장 개요

\* 대지면적 : 16,560m<sup>2</sup> (5,018평)\_폭92×길이180m

\* 건축면적 : 9,292m<sup>2</sup> (2,813평)

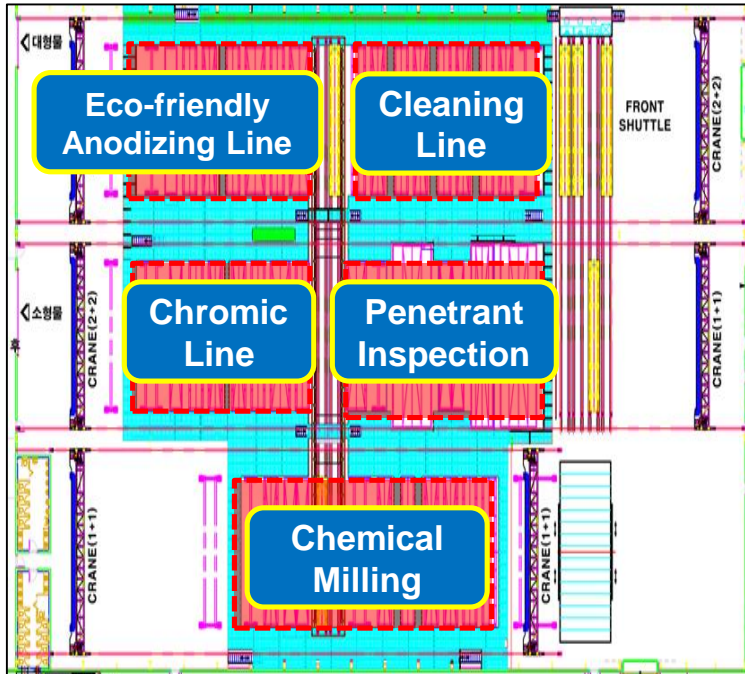
공장동 2,232평, 사무동 (지상 2층) 273평, 기계실 110평,  
전기실 70평, 폐수처리장 130평 (설계용량 12.5톤/시간), 실험실

\* 주요설비 : 12m급 화공처리 탱크 35개, 도장설비, 옥외환경설비



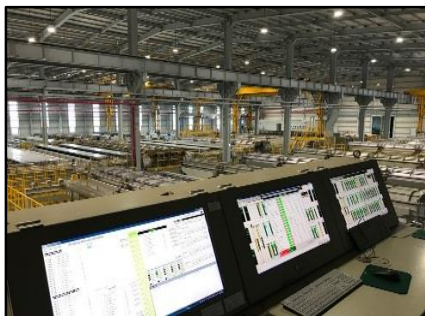
# 3. 생산공정 소개

## 1) Chemical



### ※ Summary

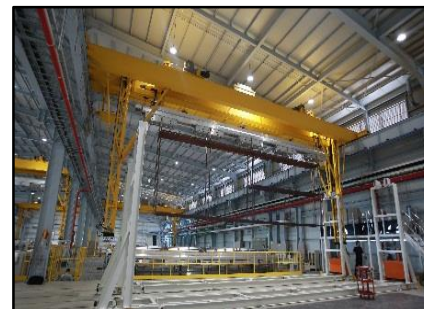
- Chemical Shop Area : 4,785m<sup>2</sup> (55x87m)
- Tank Size : 1.3(W) X 4.0(H) X 12.0(L) [m]  
(Eff.) : 1.0(W) X 3.3(H) X 11.0(L) [m]
- Tank Q'ty : 35EA (Including spare tank 3EA)
- Auto Transporter Crane : 3EA (2+2 ton)
- Manual Transporter Crane : 3EA (1+1 ton)
- Shuttle : Front 4EA / Rear 2EA



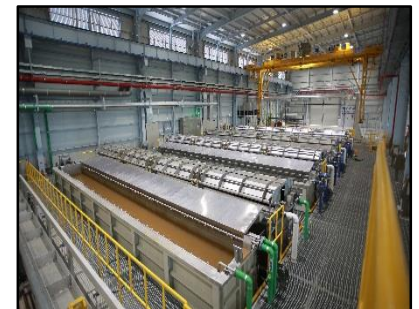
Automatic Process  
(Control Room)



Parts Racking  
(Racking Area)



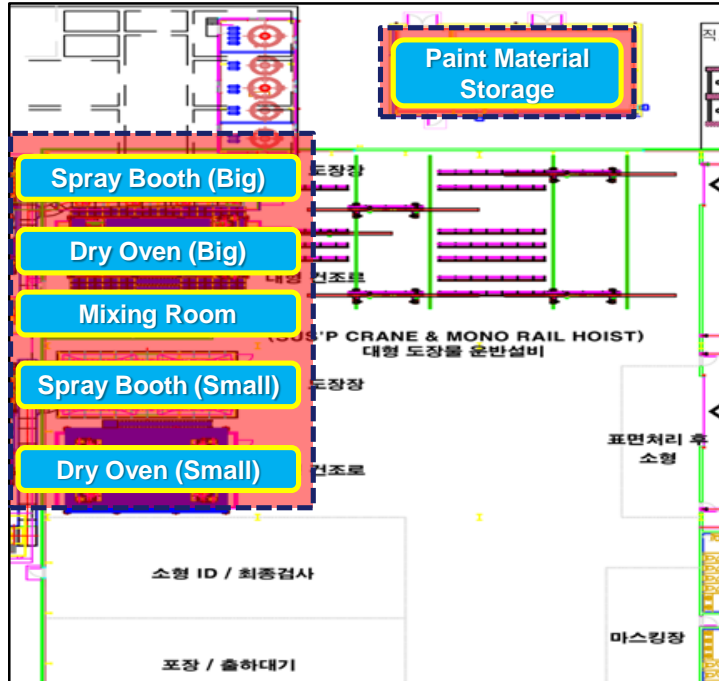
Chemical Treatment  
(Crane & Shuttle)



Chemical Treatment  
(Tank)

# 3. 생산공정 소개

## 2) Paint



### ※ Summary

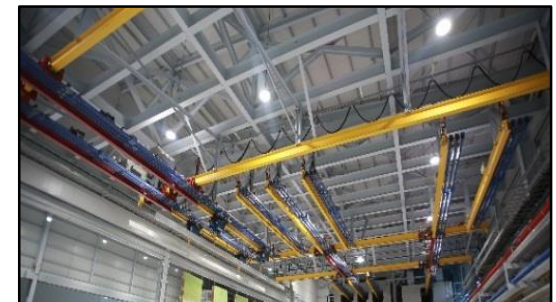
- Paint Shop Area : 2,310m<sup>2</sup> (55x42m)
- Big Part Line
  - Booth : 4.0(W) X 4.2(H) X 13.0(L) [m]
  - Oven : 5.0(W) X 4.2(H) X 13.0(L) [m]
- Small Part Line
  - Booth : 7.5(W) X 4.0(H) X 10.0(L) [m]
  - Oven : 8.5(W) X 4.0(H) X 10.0(L) [m]
- Mono-Rail System for Big Part Line



PAINT BOOTH& OVEN  
(SMALL PARTS)



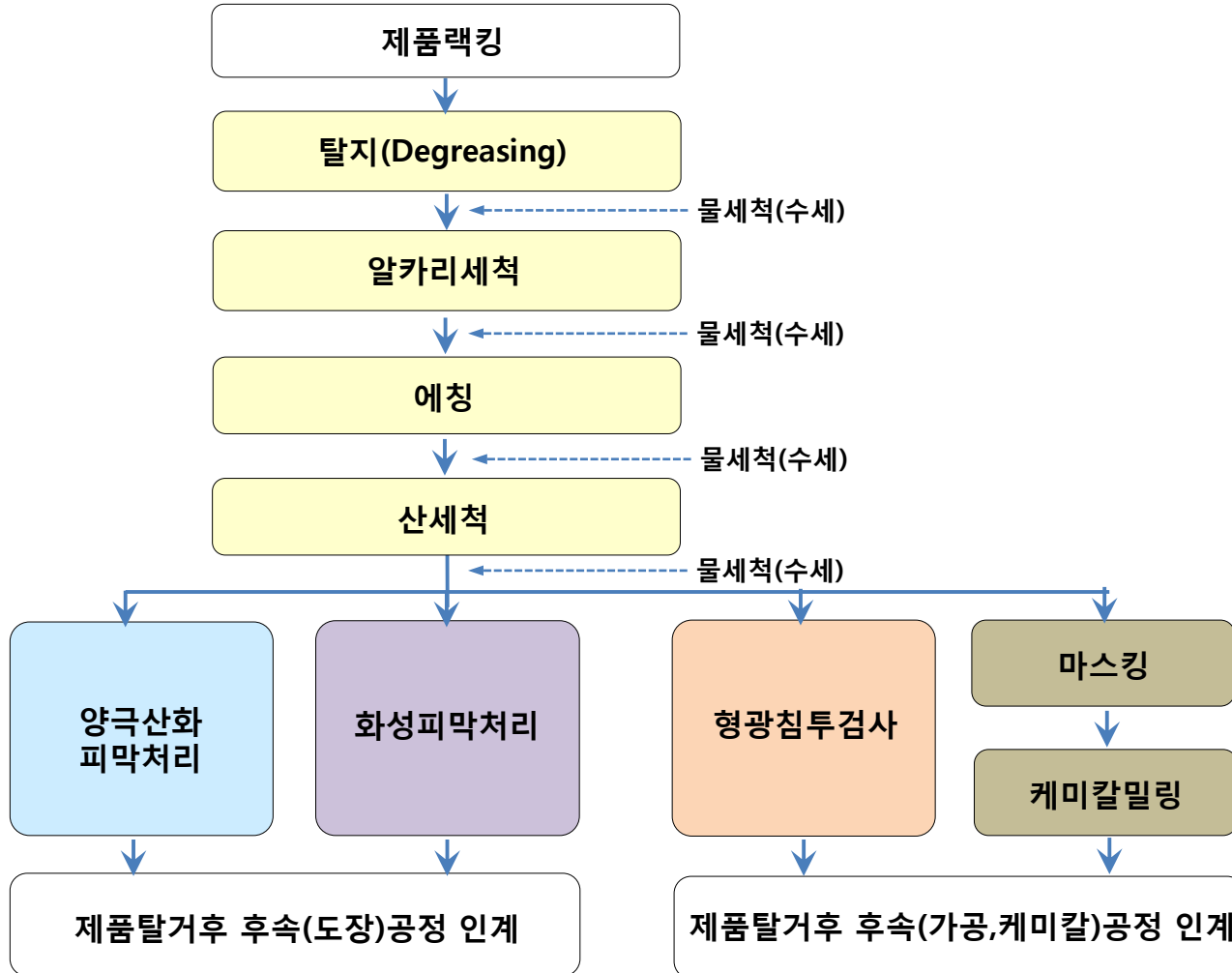
PAINT BOOTH & OVEN  
(BIG PARTS)



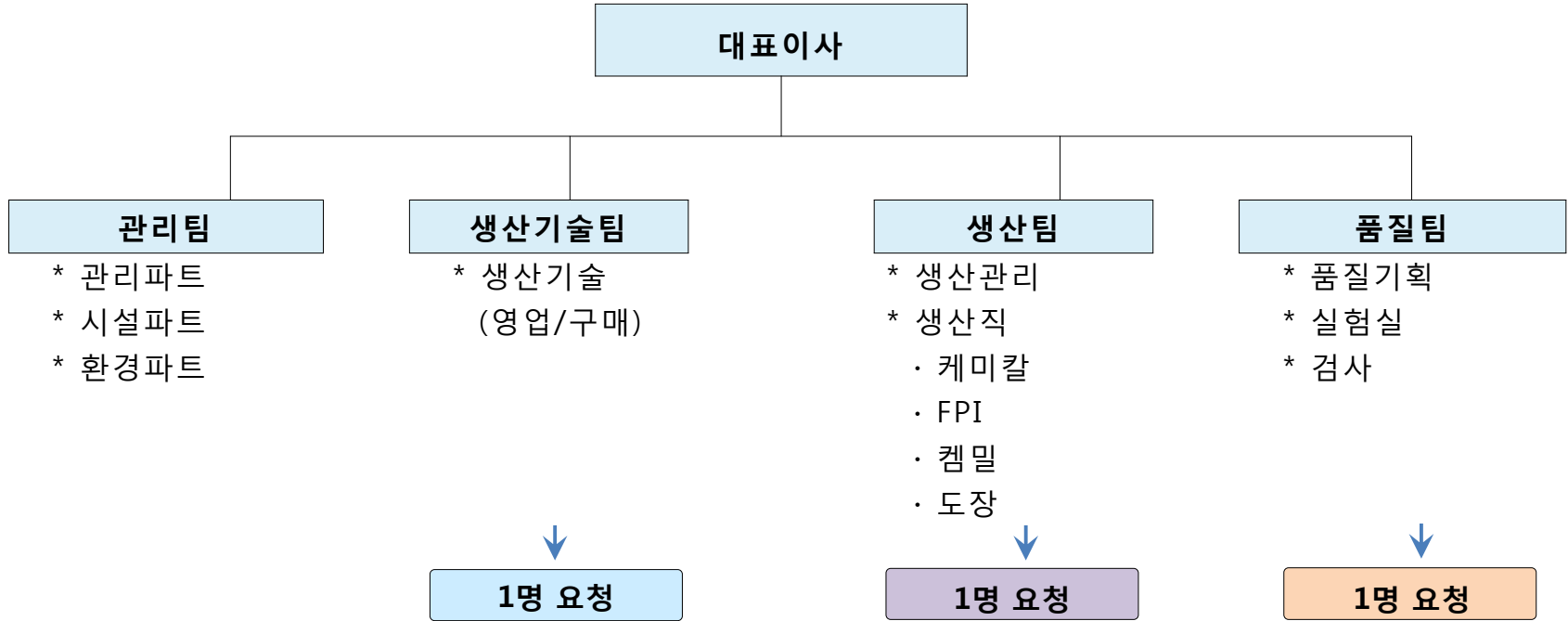
MONO-RAIL SYSTEM  
(BIG PARTS)

# 3. 생산공정 소개

## 3) 공정 흐름도



# 4. 현장실습 인력 요청



학 과	무관	무관	무관
업 무	1. 생산현황파악(스펙정리 외) 2. 현장지원(리워크, 마스크 외) 3. 현장 소모품 파악	1. 입고품 출하관리 및 오더정리 2. 현장지원(마스크 외)	1. 초도품 검사성적서 정리 2. 스펙 검토 및 정리
성 별	남	여	여
공통요건	엑셀 능숙자, 신체건강한자, 사천 거주자/차량 소지자 우대		
담당자	생산기술팀 정 총 재	생산팀 배 재 호	품질팀 김 영 희



# 감사합니다